

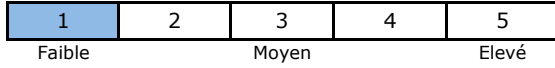


Cash+ Opportunities at Work

STYLE DE GESTION

Le fonds offre aux clients un produit de gestion de trésorerie améliorée qui investit dans des instruments à revenu fixe avec une maturité inférieure 3 ans. L'objectif est de préserver et de développer le capital investi tout en assurant une liquidité élevée et une volatilité faible. L'amélioration des performances et de la liquidité est obtenue grâce à des investissements en obligations gouvernementales de court terme. Nous appliquons une approche fondamentale « bottom-up » en sélectionnant des instruments à revenu fixe d'échéance court terme en €.

Echelle de risque:



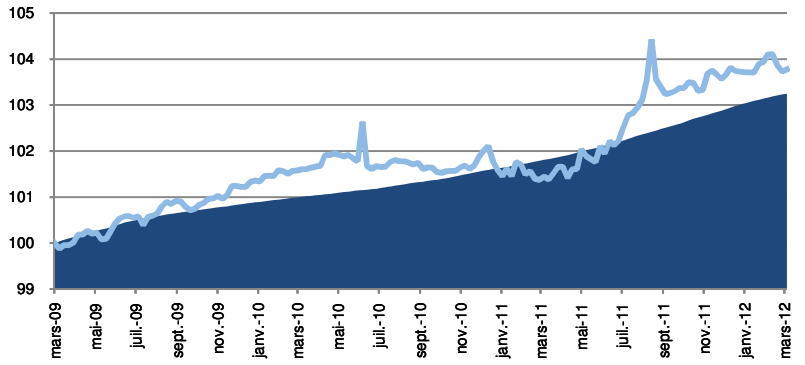
VNI au 30/03/2012 Classe C 135,83

CARACTERISTIQUES

Code ISIN C : LU0338786212	Frais d'entrée	0,00%
I : LU0338786485	Frais de sortie	0,00%
Date de lancement janv.-08	Frais de gestion annuels	0,20%
Devise Eur	Frais de performance	0,00%
TER 2011 (%) 0,56	Date de paiement	Jour de transaction
Calcul de la VNI journalière		+ 1 jour ouvrable
Actifs totaux nets 30 003 038,83		

Gestionnaire Capitalat Work Foyer Group - Fixed-Income Team

EVOLUTION DU FONDS



PERFORMANCE EN EURO Classe C

	1 mois	3 mois	YTD	1 an	3 ans	5 ans	Origine
Fonds*	-0,24%	0,10%	0,10%	2,37%	3,67%	N/A	8,66%
Benchmark**	0,09%	0,32%	0,32%	1,41%	3,23%	N/A	8,95%

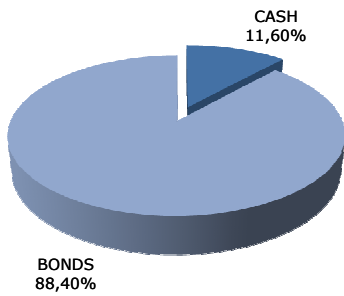
	Alpha	Beta	Ratio Sharpe	Ratio d'info.	3 ans Annualisé Perf.	Volatilité
Fonds*	N/A	N/A	N/A	N/A	N/A	N/A
Benchmark**					N/A	N/A

\*Class C \*\* 3 months Euribor

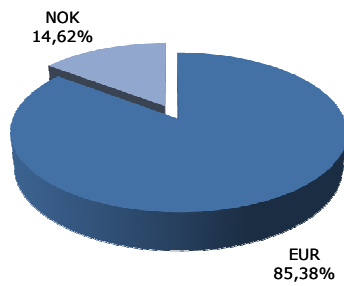
COMMENTAIRE DU GESTIONNAIRE

À la fin de l'année passée, les rendements à 1 an étaient très faibles. Les titres gouvernementaux allemand, néerlandais et dans une moindre mesure, finnois à 1 an avaient même des rendements négatifs, ce qui signifiait que les investisseurs, soucieux d'une certaine sécurité, étaient prêts à renoncer à leur rémunération. À la fin du T1, la situation s'est améliorée de façon marginale. Les titres allemands et néerlandais à 1 an ont désormais un rendement faible mais positif de 0,12 %. La Finlande présente un rendement de 0,30 %. Seules les obligations gouvernementales norvégiennes à 1 an ont encore un rendement décent d'environ 1,20 %. Comme on pouvait le prévoir, le fonds n'a obtenu qu'un rendement de +0,10 % au T1 2012. A la fin du T1, les indicateurs clés du fonds affichent une durée moyenne pondérée de 0,71 ans, tandis que le taux de rendement moyen pondéré à l'échéance est de 0,34 % (+7 points de base au T1). Le fonds est entièrement composé d'effets notés AAA, mises à parts les espèces qu'il détient à 11,6 %. 88,4 % du fonds sont en EUR, les 11,6 % restants sont en NOK (Norvège).

ALLOCATION D'ACTIFS



DEVISES



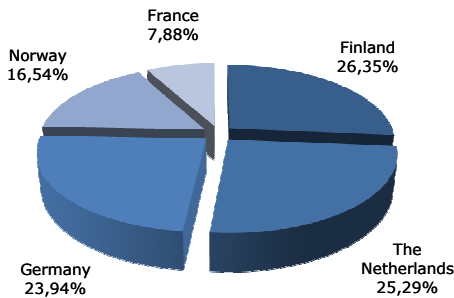
TOP 5 DES POSITIONS

NORWEGIAN GOV'T 6,5 2013	14,62%
FINNISH GOV 5,375% 2013	12,87%
NETHERLANDS 1,75% 2013	11,86%
DEUTSCHLAND 3,75% 2013	10,72%
NETHERLANDS 5% 2012	10,50%

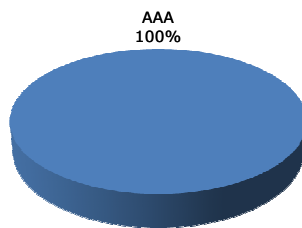
Total Top 5

60,57%

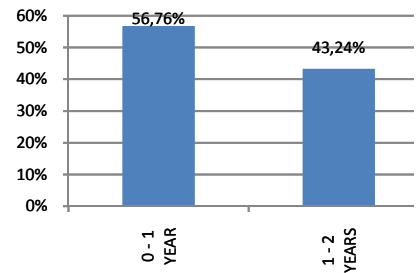
ALLOCATION GEOGRAPHIQUE \*Hors cash



NOTATION \*Hors cash



MATURITE \*Hors Cash



CapitalatWork Foyer Group S.A.

12, rue Léon Laval - L-3372 Leudelange (GD de Luxembourg) - Tel.: +352 437 43 6000 - info@capitalatwork.com - www.capitalatwork.com

Le présent document a un but exclusivement informatif et ne constitue pas une offre ou une invitation à investir. Toute souscription doit être effectuée sur base du prospectus d'émission de la SICAV en vigueur au moment de la souscription et accompagné du dernier rapport annuel ou du dernier rapport semestriel si celui-ci est plus récent que le rapport annuel. Les performances du passé ne présument en rien les performances du futur. Malgré tout le soin apporté à la confection du présent document, des erreurs ou omissions ne sont pas à exclure. CapitalatWork Foyer Group S.A. décline toute responsabilité en ce qui concerne le caractère complet et exact de l'information contenue dans le présent document. CapitalatWork Foyer Group S.A. est un Professionnel du Secteur Financier agréé et soumis à la surveillance de la Commission de Surveillance du Secteur Financier (CSSF), 110 Route d'Arion, L-2991 Luxembourg (www.cssf.lu). Les chiffres de performance ne tiennent pas compte des commissions et frais imputés lors d'émissions ou de rachats. Foyer Selection Sicav est une Sicav de droit luxembourgeois autorisée à la vente dans les pays de la Communauté Européenne. Le fonds Alternative Fund Sicav n'est enregistré qu'au Luxembourg. En Belgique, un investissement de 250.000 Euro est exigé. Pour les autres pays, les restrictions fixées par la législation locale sont applicables.